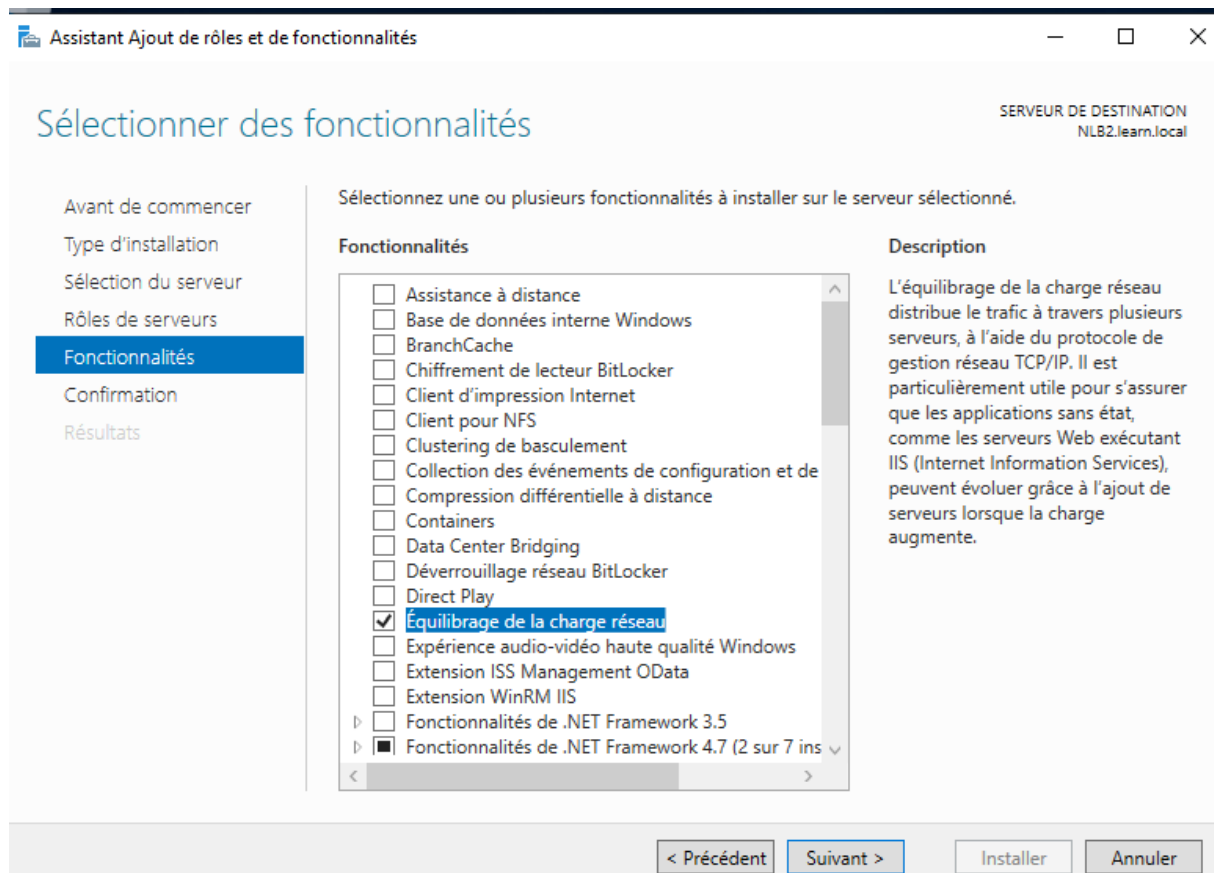


## NLB : répartition de charge réseau



Priorité (identificateur d'hôte unique) :

1 ▾

## Adresses IP dédiées

Adresse IP	Masque de sous-réseau
10.1.1.6	255.255.255.0

Ajouter...

Modifier...

Supprimer

## État initial de l'hôte

État par défaut :

Démarré ▾

☐ Conserver l'état en pause après le redémarrage de l'ordinateur

&lt; Précédent

Suivant &gt;

Annuler

Aide

## Nouveau cluster : Adresses IP de cluster



Les adresses IP du cluster sont partagées par chaque membre du cluster pour l'équilibrage de la charge réseau. La première adresse IP listée est considérée comme l'adresse IP du cluster principal et est utilisée pour les pulsations du cluster.

Adresses IP du cluster :

Adresse IP	Masque de sous-réseau
10.1.1.200	255.255.255.0

Ajouter...

Modifier...

Supprimer

< Précédent

Suivant >

Annuler

Aide

## Nouveau cluster : Paramètres de cluster



## Configuration IP du cluster

Adresse IP : 10.1.1.200

Masque de sous-réseau : 255 . 255 . 255 . 0

Nom Internet complet :

Adresse réseau : 03-bf-0a-01-01-c8

## Mode d'opération du cluster

☐ Monodiffusion

☒ Multidiffusion

☐ Multidiffusion IGMP

< Précédent

Suivant >

Annuler

Aide

## Nouveau cluster : Règles de port



Règles de port définies :

Adresse IP du cl...	Début	Fin	Prot...	Mode	Prior...	Charger	Affinité
Tous	0	65535	Les ...	Plusie...	--	--	Unique

Ajouter...

Modifier...

Supprimer

Description des règles de port

Le trafic TCP et UDP dirigé vers des adresses IP de cluster qui arrive sur les ports 0 à 65535 est également réparti entre tous les membres du cluster selon la charge de chacun des membres. Les adresses IP client sont utilisées pour affecter des connexions client à un hôte de cluster spécifique.

< Précédent

Terminer

Annuler

Aide

## Gestionnaire d'équilibrage de la charge réseau

Fichier Cluster Hôte Options Aide

Clusters d'équilibrage de la charge réseau

(10.1.1.200)

NLB1(Ethernet0)

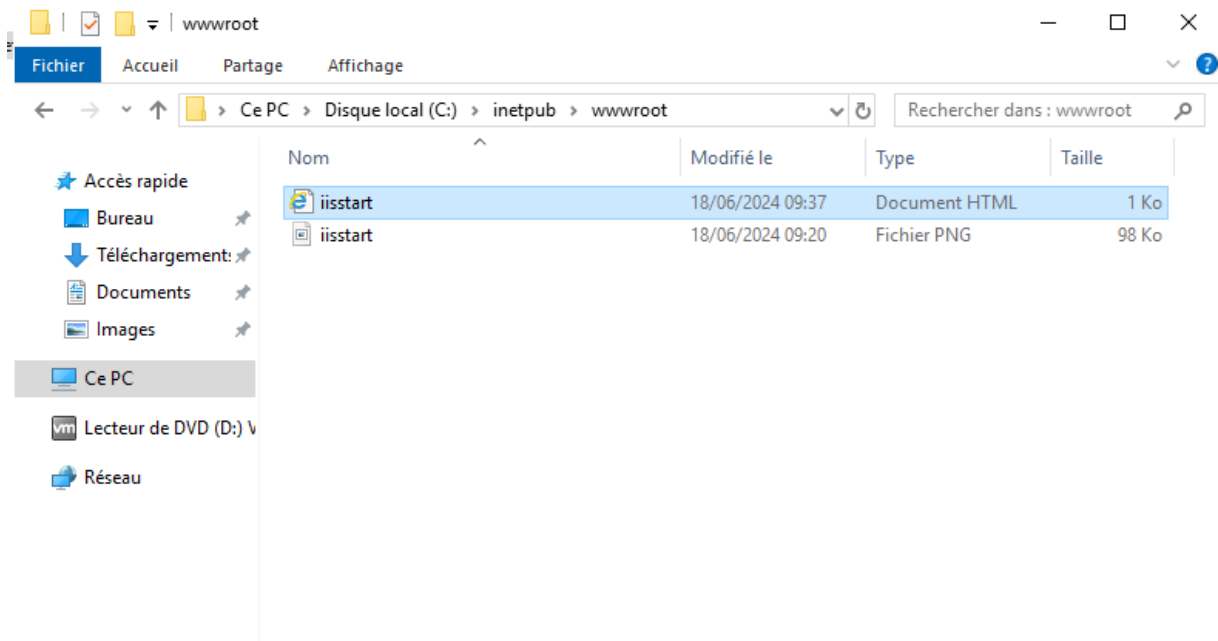
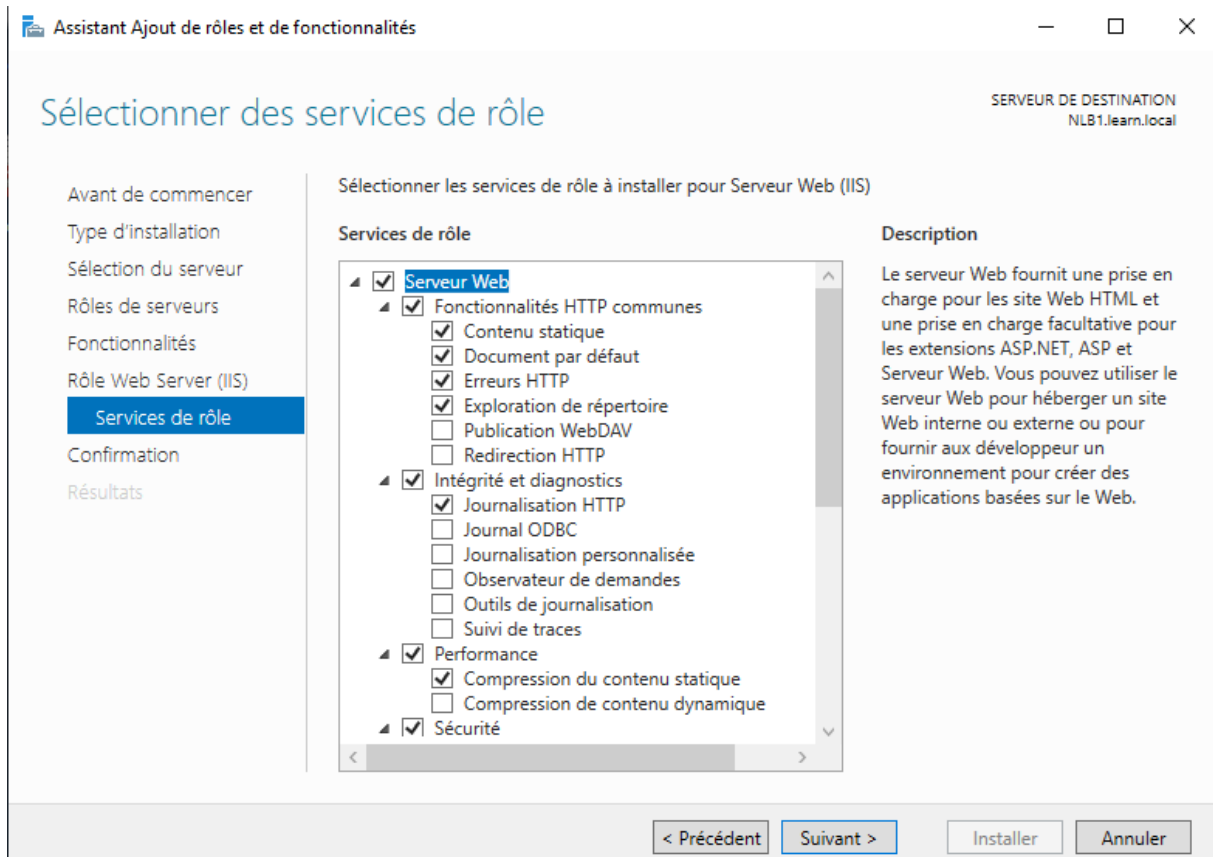
NLB2(Ethernet0)

Règles de port configurées sur NLB2 (Ethernet0)

Adresse IP du cluster	État	Début	Fin	Protocole	Mode	Priorité	Charger	Affir
Tous	Activé	0	65535	Les deux	Plusieurs	--	Égal	Uni



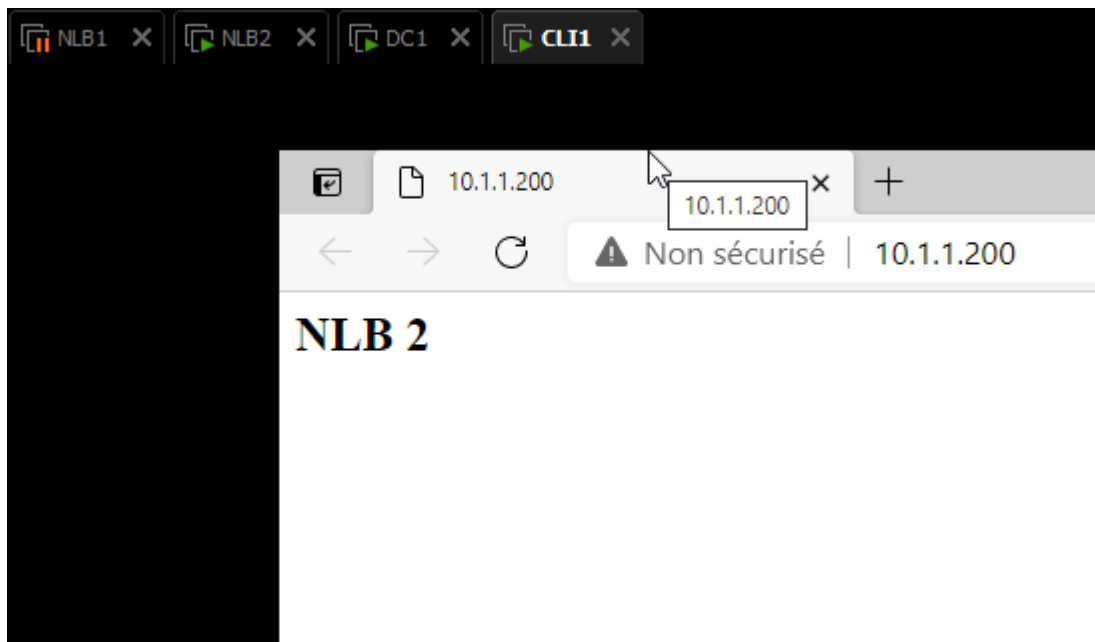
## Serveur web failover



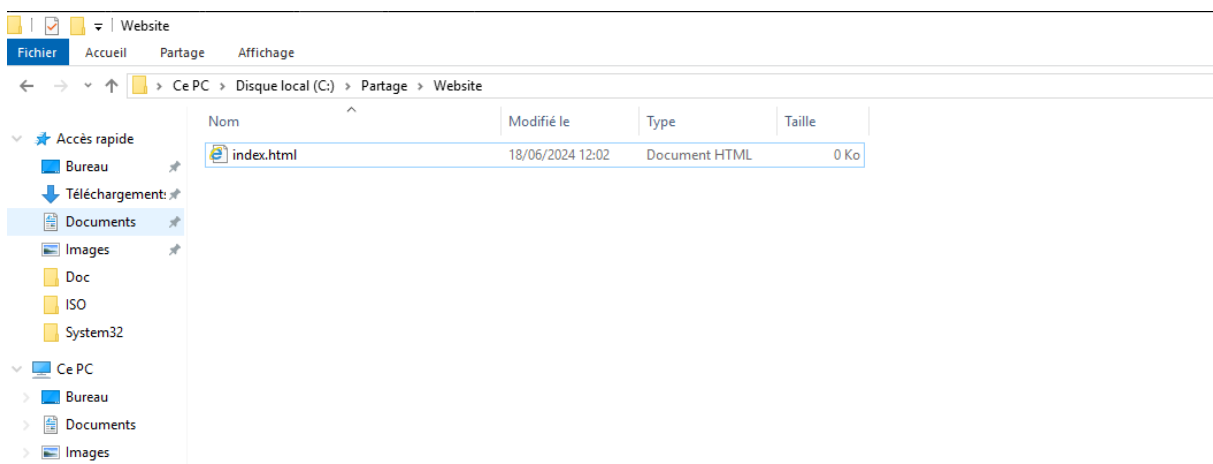
iisstart - Bloc-notes

Fichier Edition Format Affichage Aide

```
<html>
<head></head>
<body>
<h2>NLB 2</h2>
</body>
</html>
```



## Pointer sur DC1 ses IIS



Paramètres avancés

?

×

▼ (Général)

Chemin d'accès physique \\10.1.1.1\Website

Chemin virtuel /dc1

Informations d'identification du

Informations d'identification du ClearText

**Chemin virtuel**

[path] Chemin de l' URL de l'application.

OK

Annuler





## Authentification

Regrouper par : **Aucun regroupement**

Nom	État	Type de réponse
Authentification anonyme	Activé	
Emprunt d'identité ASP.NET	Désactivé	

Modifier les informations d'identification pour l'authentificat... ? X

Identité utilisateur anonyme :

☐ Utilisateur spécifique :

Définir...

☒ Identité du pool d'applications

OK

Annuler



10.1.1.200



Non sécurisé | 10.1.1.200

**DC1**